



BÆRUM
KOMMUNE

Forslag til Planprogram for KDP kulturminner, kulturmiljø og kulturlandskap 2023-40

Planutvalget 26.01.2023

Sammen skaper vi fremtiden

MANGFOLD - RAUSHET - BÆREKRAFT

Planstrategi 2019-2023

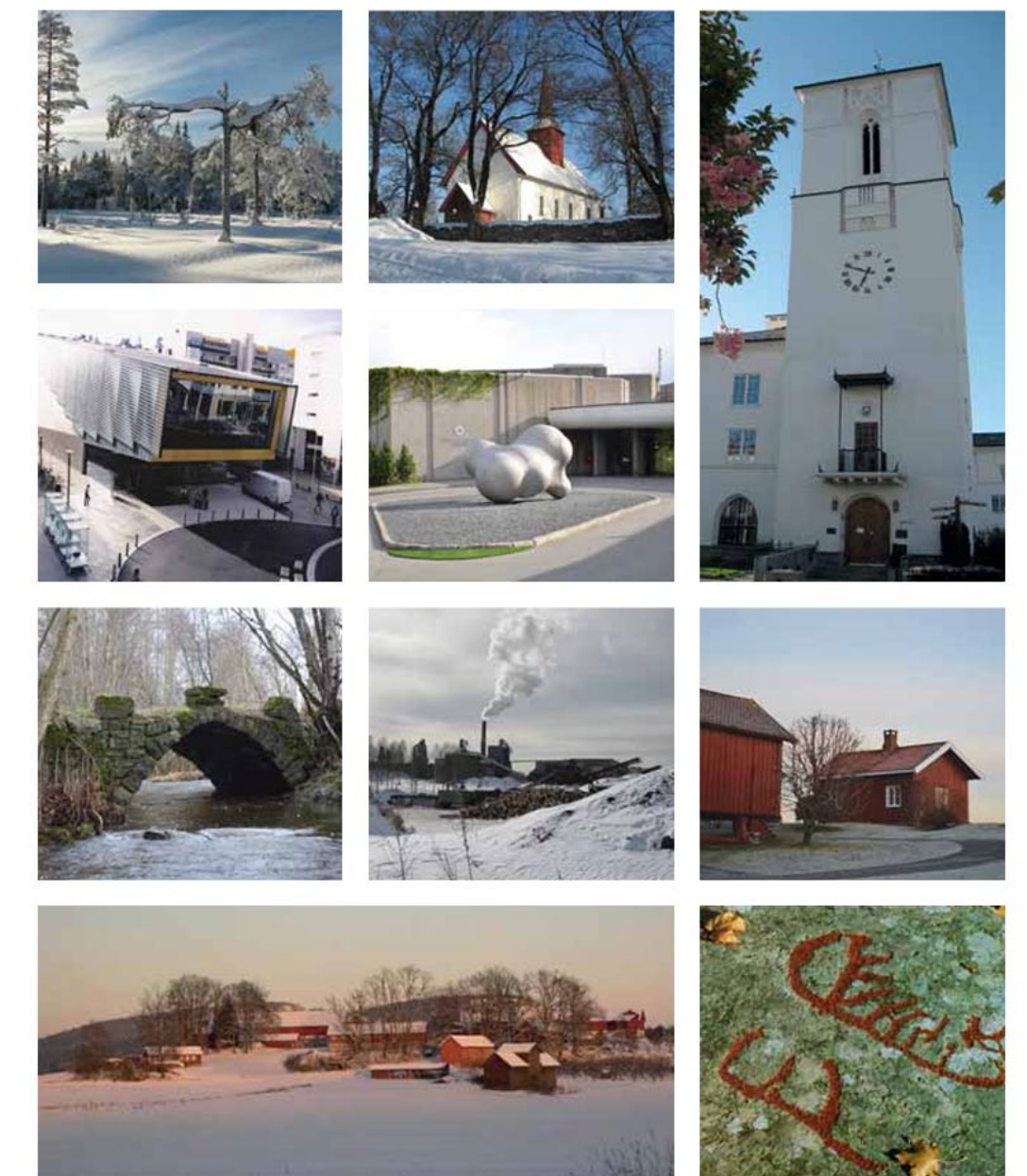
Vedtatt i Formannskapsmøte 10.06.2020

Skjematisk oversikt over plan- og strategiarbeid som skal gjøres i planperioden

	Sist vedtatt	2020	2021	2022	2023	Kommentar
OVERORDNEDE PLANER						
Kommuneplanen						
Samfunnsdel med arealstrategi	2016	X				
Arealdel	2018		X			Oppstart i 2020
Handlingsprogram med økonomiplan	2019	X	X	X	X	
Felles ROS-analyse for Asker og Bærum	2020				X	
Overordnet beredskapsplan	2019	X	X	X	X	
KOMMUNEDEPLAN						
Kommunedelplan for kulturminner og kulturmiljøer 2010-2020	2009		X			
TEMA/HANDLINGSPLANER						

Gjeldende Kommunedelplan

- ▶ Kunnskapsbank
- ▶ Handlingsplan
 - ▶ Er i hovedsak gjennomført
- ▶ **Rik på historie:**
Kunnskapsgrunnlag som videreføres



Rik på historie

- et riss av kulturhistoriens fysiske spor i Bærum

BÆRUM KOMMUNE
Regulering
Natur og Idrett

Kommunens rolle i kulturminneforvaltningen

- ▶ Kartleggingsansvar for lokalt og regionalt viktige kulturminner
- ▶ Ansvar for å verne lokale/regionale viktige kulturminner etter Plan og bygningsloven (regulering)
- ▶ Utarbeide kulturminneplan for kommunen
- ▶ Formidling
- ▶ Tilskuddsordninger museumsvirksomhet

«...kommunene har hovedansvaret for å identifisere, verdisette og forvalte verneverdige kulturminner i tråd med nasjonale mål, det vil si at tapet av verneverdige kulturminner skal minimaliseres".

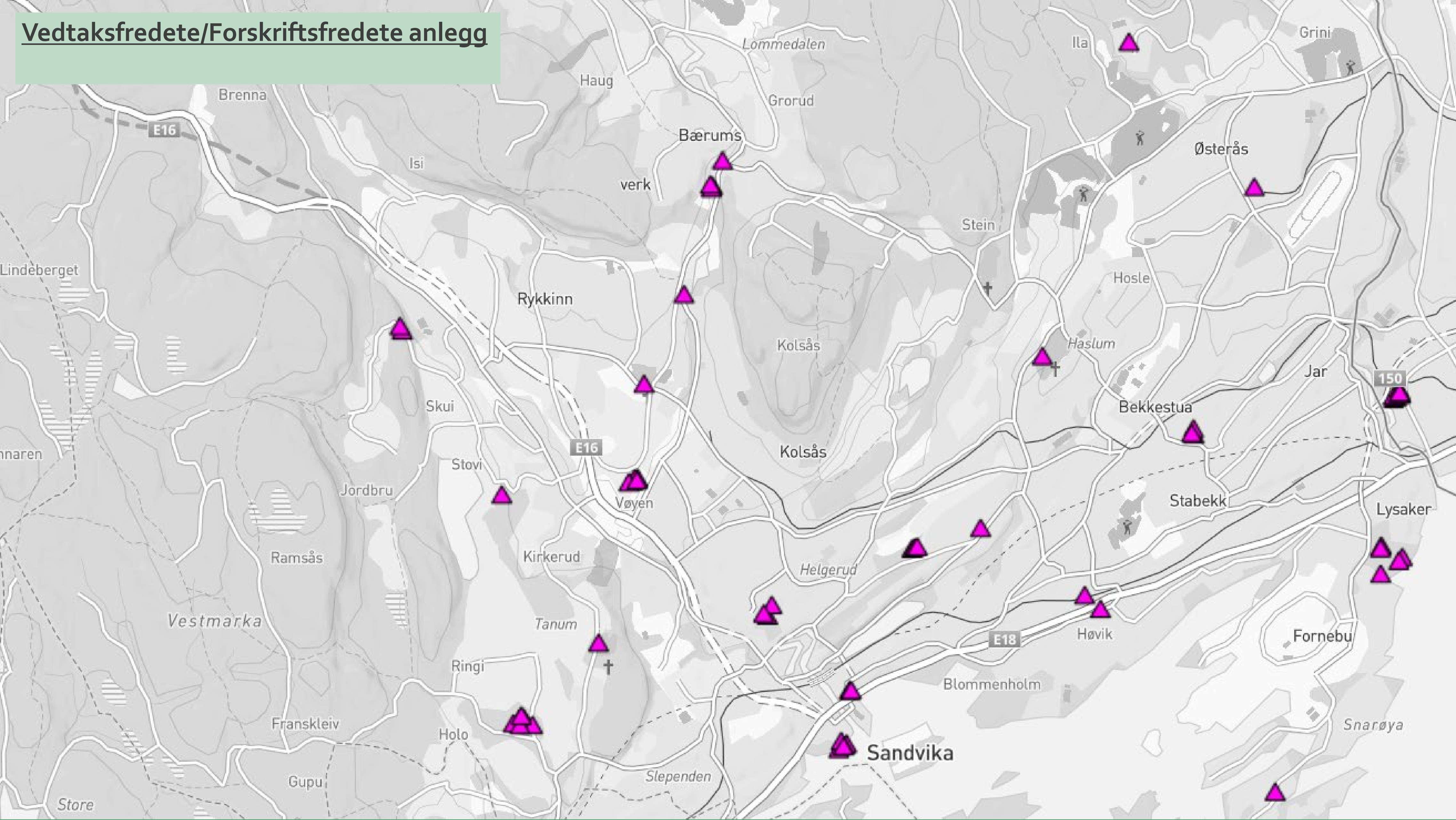
Kulturminner vernet etter Kulturminneloven

- ▶ Fylkeskommunen
 - ▶ Forvalter kulturminner etter kulturminneloven

- ▶ Automatisk fredete kulturminner
- ▶ Vedtaksfredete kulturminner
- ▶ Forskriftsfredete kulturminner



Vedtaksfredete/Forskriftsfredete anlegg



Tematisk kommunedelplan

- ▶ Plan etter pbl § 11-1
- ▶ Prosess
- ▶ Ikke juridisk bindende
- ▶ Kunnskapsgrunnlag



Ved Dæhlivann Foto: Terje Bøhler

Sammen skaper vi fremtiden

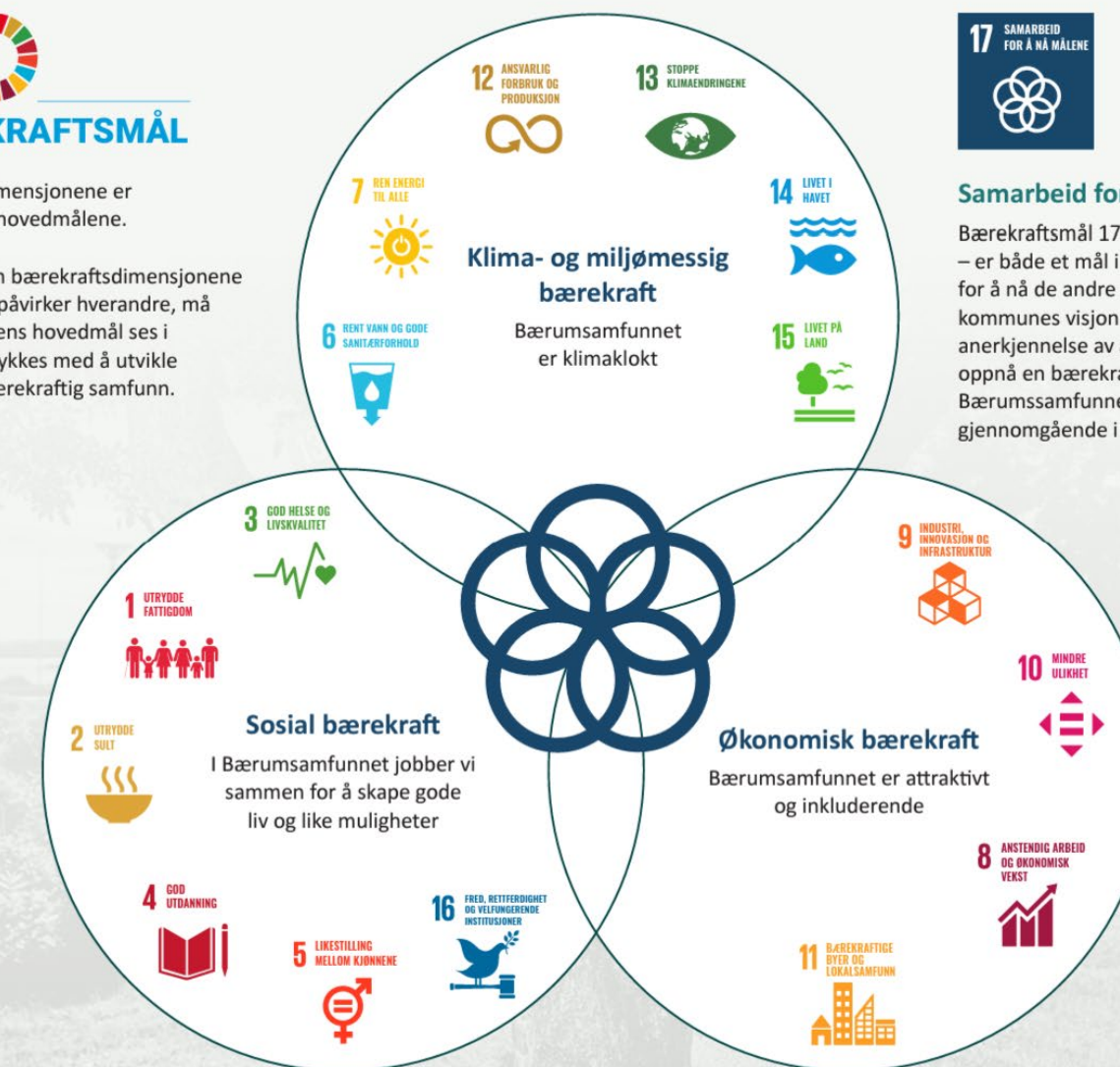
Kommuneplanens samfunnsdel

- ▶ Hvordan kan forvaltningen av kulturminner, kulturmiljø og kulturlandskap bidra til måloppnåelse?



De tre bærekraftsdimensjonene er utgangspunktet for hovedmålene.

På samme måte som bærekraftsdimensjonene henger sammen og påvirker hverandre, må også kommuneplanens hovedmål ses i sammenheng for å lykkes med å utvikle Bærum til et mer bærekraftig samfunn.



Samarbeid for å nå målene
Bærekraftsmål 17 –samarbeid for å nå målene – er både et mål i seg selv og en forutsetning for å nå de andre målene. I likhet med Bærum kommunes visjon er det et løfte og en anerkjennelse av at vi må jobbe sammen for å oppnå en bærekraftig og helhetlig utvikling av Bærumsamfunnet. Dette målet er derfor gjennomgående i alle Bærum sine hovedmål.



Mål for planarbeidet

- ▶ Klargjøre forhold til overordnede mål
- ▶ En plan som bidrar til økt forutsigbarhet
- ▶ Handlingsplan som gir tydelige prioriterer
- ▶ Økt tilgjengelighet til kunnskap



Foto: Joyce de Castro Myrstad

Hva skal vi gjøre i planarbeidet?



- Innarbeide og omsette ny kunnskap
- Oppdatere begrepsbruk
- Oppdatere kartgrunnlaget
- Presisere/avgrense og verdivurdere kulturmiljøene
- Vurdere og prioritere kulturminnernes verneverdi
- Kulturmiljøenes rolle med tanke på klima/miljø/kvalitet
- Småhusområder -veien videre....

Handlingsplan

"Gjennom arbeidet med planen velger kommunen ut verneverdige kulturminner og kulturmiljøer, samt prioriterer virkemidler og tiltak for disse"

Riksantikvaren

Handlingsplanen

- ▶ Kartlegging / kvalitetssikring
- ▶ Forvaltning / bevaring
- ▶ Formidling / informasjon
- ▶ Verdiskaping og kulturarv



Digitalisering

Planen skal presenteres i et lettfattat digitalt format

- ▶ Informasjon vil kunne bli samlet i en "kulturarvportal" for Bærum
 - ▶ Plan
 - ▶ Temasider
 - ▶ Veiledning for ulike søknadsmuligheter
 - ▶ Innsynsløsning kart/temakart
 - ▶ Annen informasjon for publikum "nice to know"



Forord

Velkommen til en reise i Bærums rike kulturarv, - fra eldre steinalder, jernalder, middelalder og frem til i dag.



Innledning

"Rik på historie" gir et riss av utviklingen fra vår eldste historie til dagens nyere arkitektur.



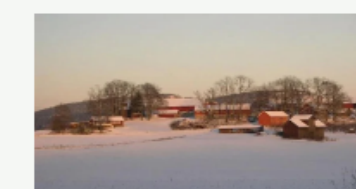
1. Vår eldste historie

Bærums rike naturressurser, fruktbare jordsmonn og beliggenheten ved fjorden la grunnen for tidlig bosetting.



2. Kirker og kirkegårder

Religiøse ritualer og samlingssteder har til alle tider hatt sin rolle i samfunnet. I Bærum finnes alt fra forhistoriske gravhauger til moderne gravlunder.



3. Landbruk

Frem til midten av 1800-tallet var Bærum en bygd med store landbruksareal og skogområder. I løpet av 1900-tallet har mer enn halvparten av det produktive landbruksarealet måttet vike for utbygging.



4. Samferdsel

Siden 1600-tallet har noen av landets viktigste transportårer gått gjennom Bærum. Kongeveien fra Kongsberg til Christiania, nå E18, ble anlagt i 1665.



5. By og tettsteder

Det første tettstedet i Bærum vokste fram rundt Bærums Verk og jernproduksjonen. Sandvika var samferdselsknutepunktet som etterhvert ble administrasjonssenter og fikk bystatus i 2003.



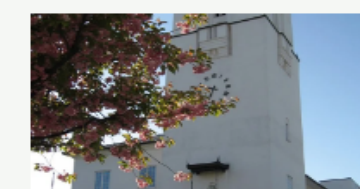
6. Forsvar og krigsminner

I danskertiden ble Norge trukket inn i kriger mot Sverige. Norge var nøytralt under 1. verdenskrig, men ble sterkt involvert i 2. verdenskrig.



7. Næring, industri og vassdrag

De eldste næringene var knyttet til landbruket. Ved siden av ble det drevet flere binneringer, som kalkbrenning og iskjøring. Naturgrunlaget ga muligheter for verksdrift og industri.



8. Samfunnsinstitusjoner

Sandvika er Bærums politiske og administrative senter, med rådhus, politi og domstoler, kulturhus og kino. Kommunen har en rekke helseinstitusjoner og har vært en foregangskommune når det gjelder skoler.



9. Ferie og fritid

Ferie og fritid slik vi oppfatter det eksisterte ikke før på slutten av 1800-tallet. Før dette var religiøse helge- og høytidsdager forbeholdt deltagelse i kirkelige handlinger. Med industrialismen kom arbeidernes krav om velferdsordninger, regulert arbeidstid og lønn. Kravet om 8 timers arbeidsdag ble innfridd i 1919.



10. Boliger

Det eldste sporet etter boliger i Bærum er langhuset på Wøyen. På Søndre Skotta står ett av våre eldste bevarte bolighus.




11. Park og natur



12. Museer og kultur


Kulturarvatlas for publikum - forbilder



Pedersen (2014) Schlanbusch vei på Sulusåsen i Kongsberg går fra Jørgen Moes gate til Sulusåsveien. Veien har navn etter Heinrich von Schlanbusch (født ca. 1640, død 16. januar 1705) fra Hannover, overberghauptmann og direktør for Kon...

[Se mer på Lokalhistoriewiki](#)


Stedsnavn



Skarpåsveien (Kongsberg)
Motiv fra Skarpåsveien i Kongsberg. Foto: Stig Rune Pedersen (2014) Skarpåsveien på Sulusåsen i Kongsberg går sørøstover fra Asbjørnsens vei, deretter nordover mot Hornsrudds vei (ikke gjennomkjøring). Den er tilstøtende til Alf Prøysens vei og Dikterstien. Veien fikk navn i 1966 etter eie...

[Se mer på Lokalhistoriewiki](#)

Stedsnavn



Skolegata (Kongsberg)
Motiv fra Skolegata i sentrum av Kongsberg. Foto: Stig Rune Pedersen (2013) Skolegata i sentrum av Kongsberg går mellom 17. mai gata ved Nymoens torg og Hermann Foss gate, nær Kongsberg stasjon. Den er tilstøtende til Dronningens gate. Gata har navn etter den første Nymoens skole, som holdt...

[Se mer på Lokalhistoriewiki](#)


Stedsnavn



Skollenborg stasjon
Stasjonsområdet i Skollenborg. Foto: Edmond Jaquet/Widerøes Flyveselskap (11. juni 1969). Skollenborg stasjon var en stasjon på Kongsbergbanen som ligger 92,59 kilometer fra Oslo S og 163 meter over havet. Stasjonen har idag adressen Skollenborgveien 37, 3619 Kongsberg. Stasjonen åpnet samt...

[Se mer på Lokalhistoriewiki](#)

Bedrift/forening

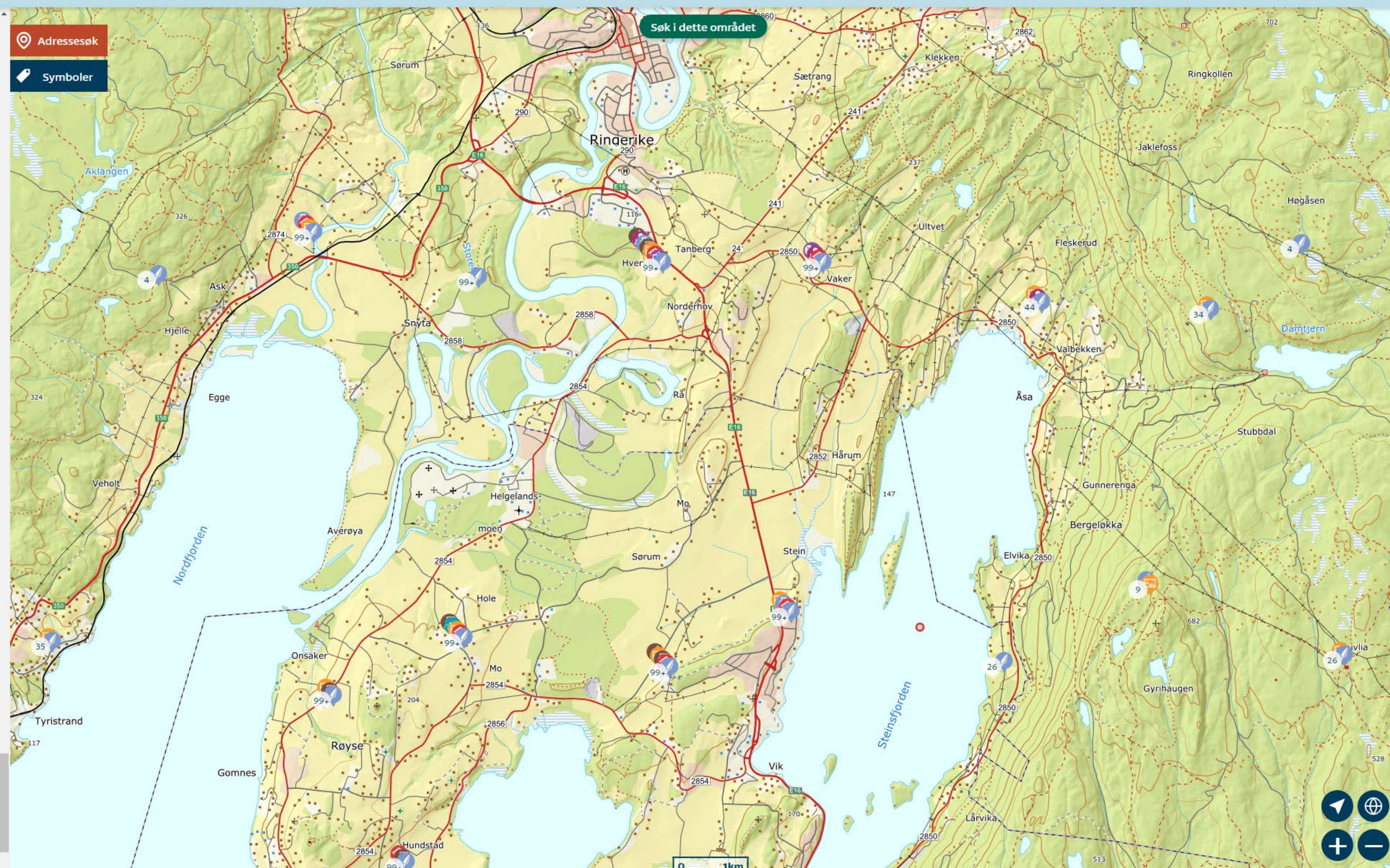


Pipesteinen og Steinsfjorden.

[Se mer på Digitalt Museum](#)

Fotografi

Vis 20 til



Prosess

Vinter/Vår 2023

- **Forslag til Planprogram**
- Høring/offentlig ettersyn

Sommer 2023

- Vedtak/fastsettelse av planprogram

Løpende 2023

- Utarbeide plan
- Dialogmøter

Vinter 2023/2024

- 1.gangsbehandling
- Høring/offentlig ettersyn
- Medvirkning/dialogmøter

Vår 2024

- 2.gangsbehandling/fastsettelse av plan

Medvirkning / dialog

- ▶ Interessenter og berørte parter
 - ▶ Dialog og samhandlingsmøter
 - ▶ Åpne kontordager
 - ▶ Høringsmøter
 - ▶ Brev
 - ▶ Annonse



Takk for oss